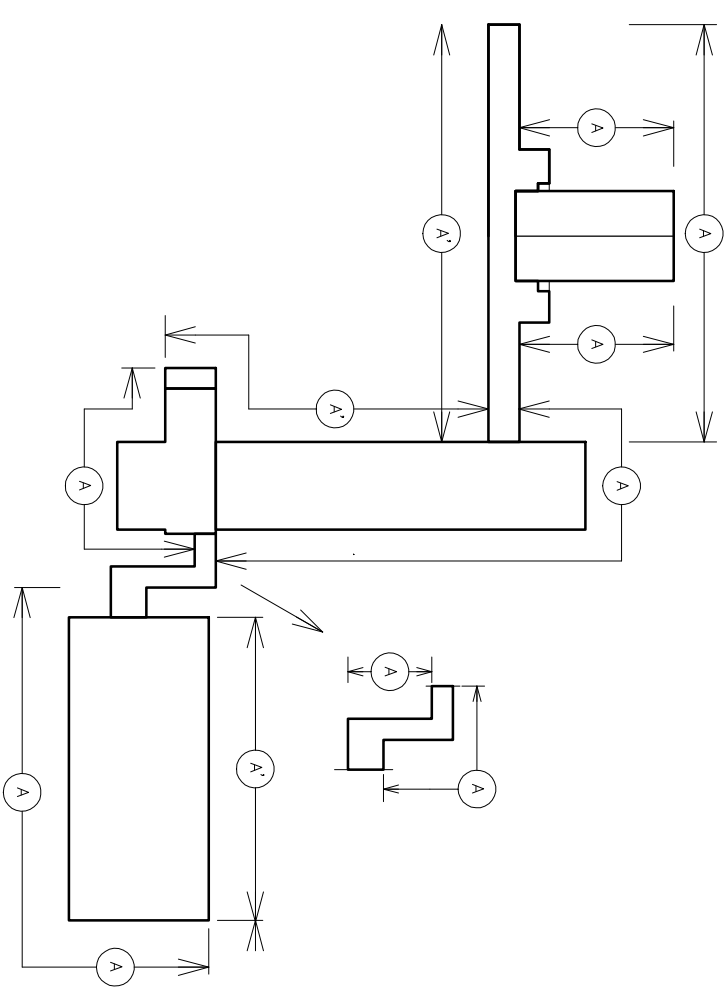
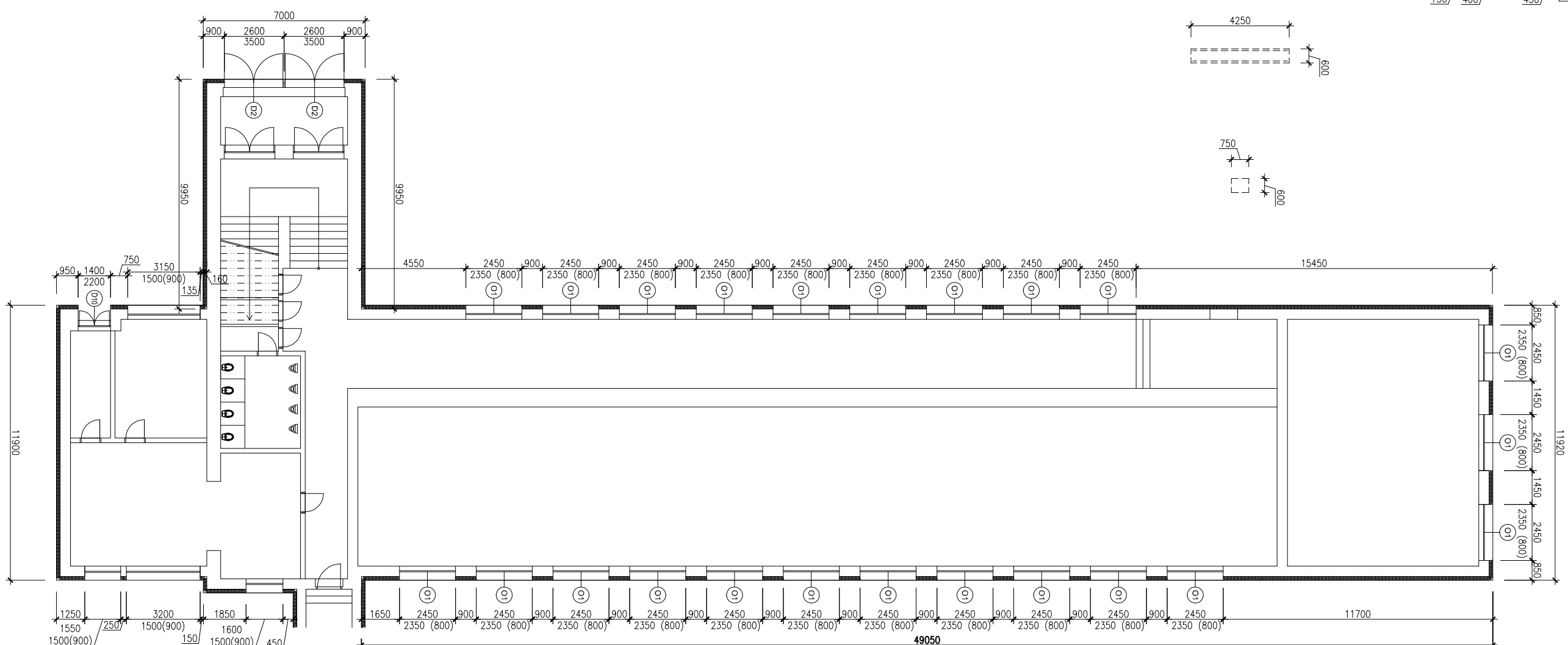
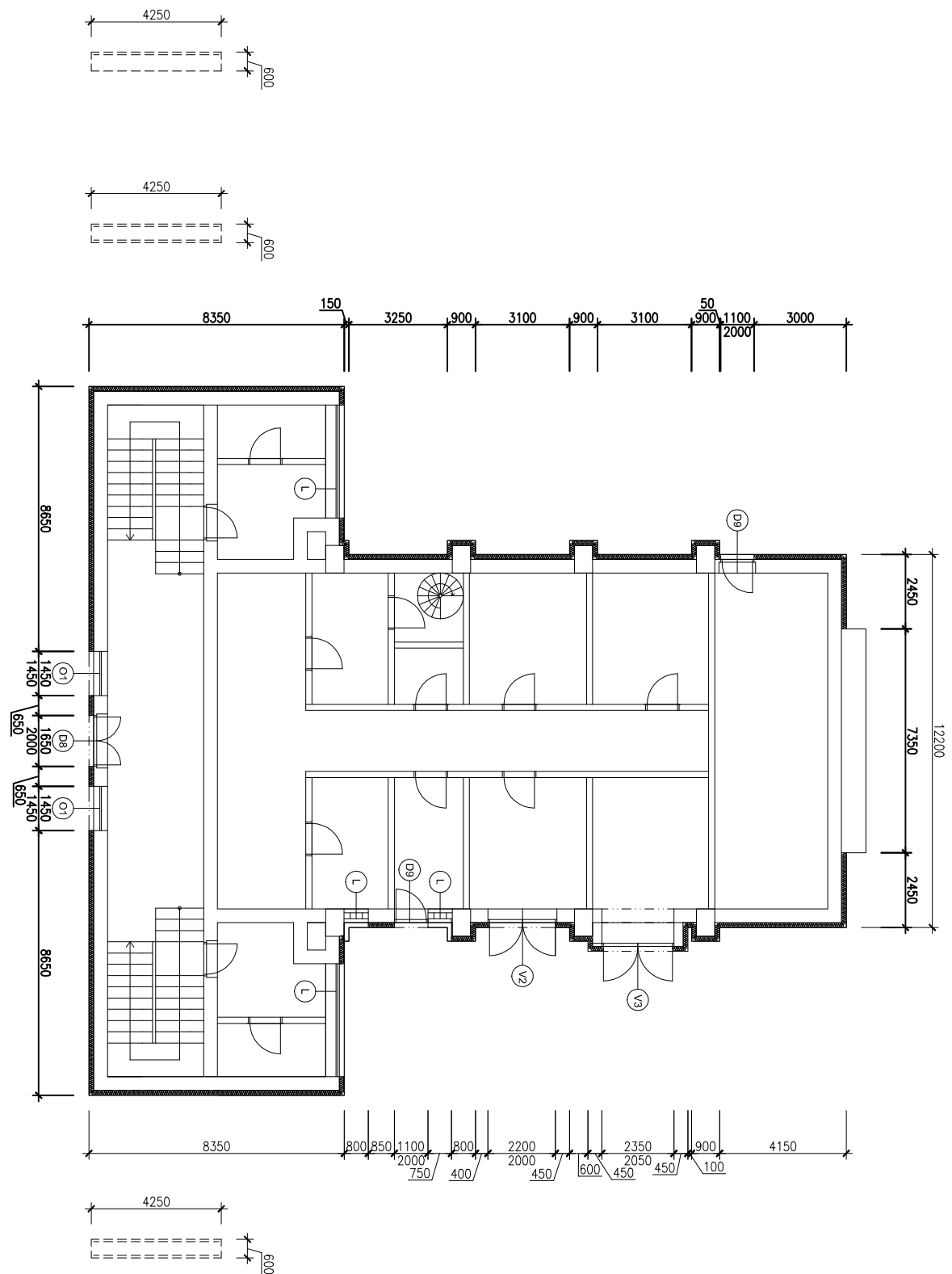


# 1NP



**LEGENDA:**  
Detail A - Sokl  
Detail A' - Sokl - ukončení etics nad zpevněnou plochou

## Schéma vyznačení polohy skladeb ETICS

AKCE:		Projeková dokumentace Zateplení Základní školy Česká Třebová, Habrmanova ulice	
Základní škola, Habrmanova 1500, 560 02 Česká Třebová			
PROJEKTANT:	DEKPROJEKT s.r.o. Třískařská 10/257, PRAHA 10, 108 00 TEL 234 054 284 FAX 234 054 291	OBJEDVATEL:	Město Česká Třebová Staré náměstí 78 560 02 Česká Třebová
STUPEŇ DOKUMENTACE:	DPS - DOKUMENTACE PRO PROVEDENÍ STAVBY	PARÉ:	
ČÁST DOKUMENTACE:	D.1.1. ARCHITEKTONICKO-STAVEBNÍ ŘEŠENÍ		
OBSAH VÝKRESU:	Půdorys 1.NP - škola - návrhový stav		
VYPRACOVAL:		FORMÁT	A2 (A x A4)
Ing. Adam Kermes		DATAUJ:	zaří 2016
KONTROLOVAL:		MĚŘÍTKO:	1:200
Ing. Petr Schneider, Ph.D.		ČÍSLO ZAKAZKY:	2016-005705-K6A
Ing. Ctibor Hulka		ČÍSLO VÝKRESU:	D.1.2.10
Pořadové číslo v deníku autorizované osoby: 156			